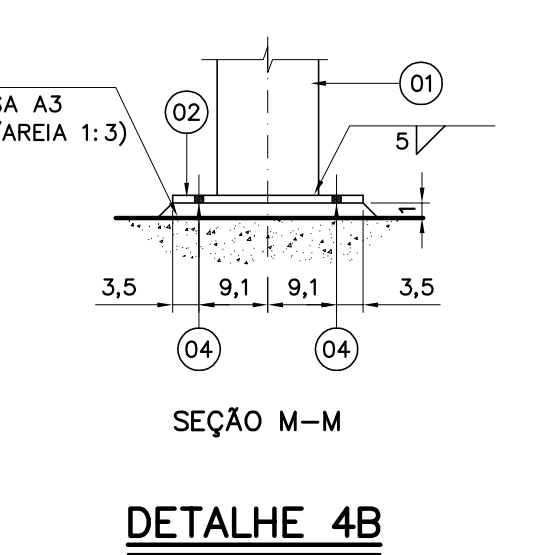
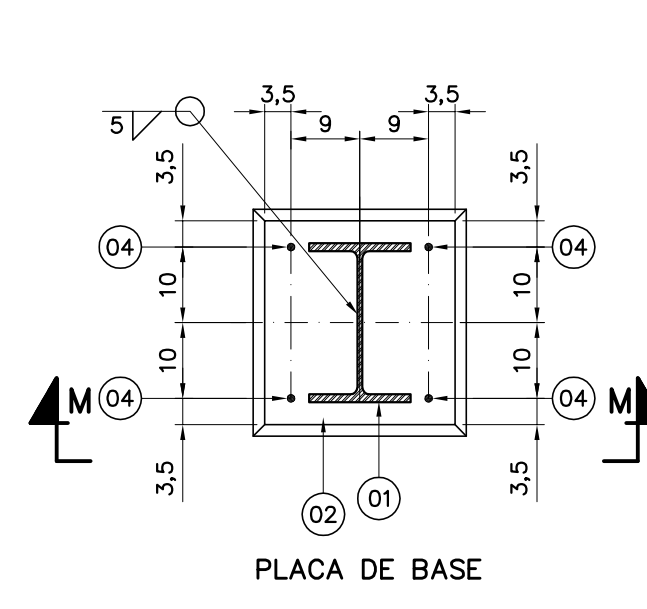
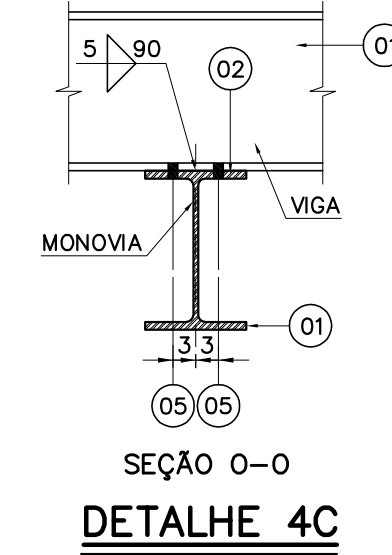
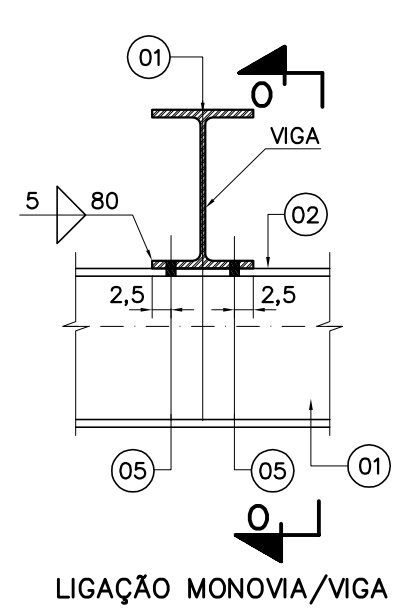


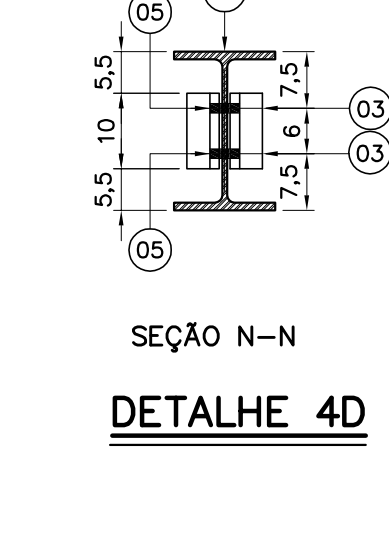
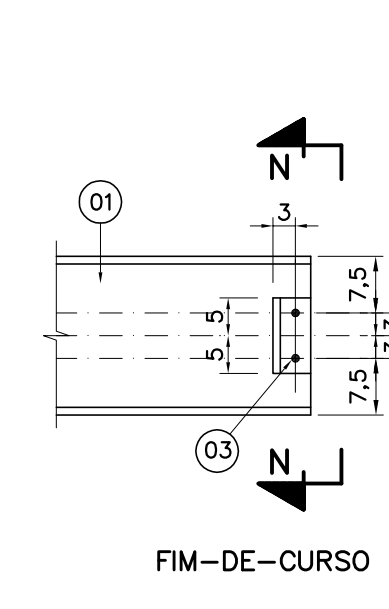
DETALHE 4A



DETALHE 4B

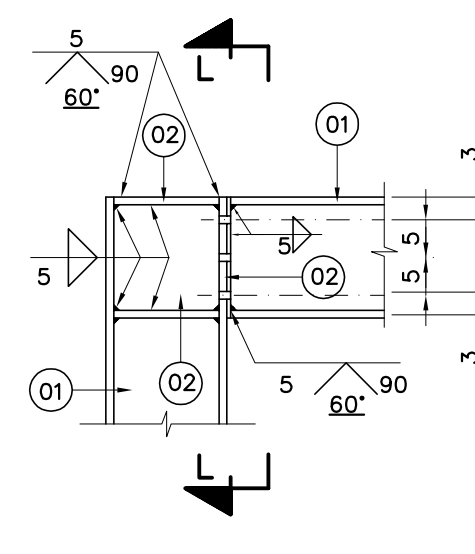


DETALHE 4C

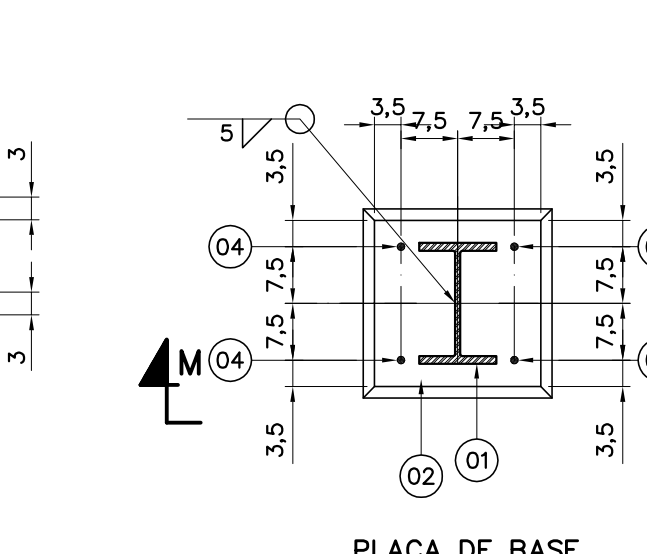


DETALHE 4D

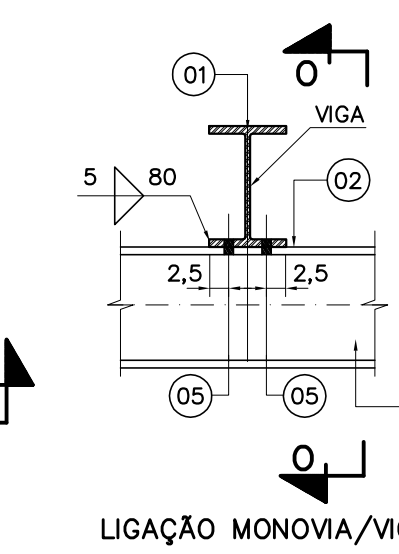
DETALHE 04
INSTALAÇÃO DA MONOVIA 1 (2,0 ton)
ESC.: 1:10



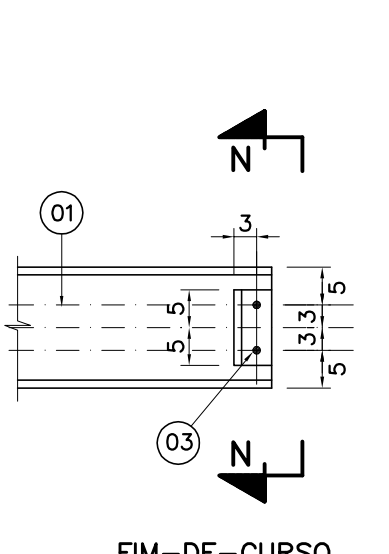
DETALHE 6A



DETALHE 6B

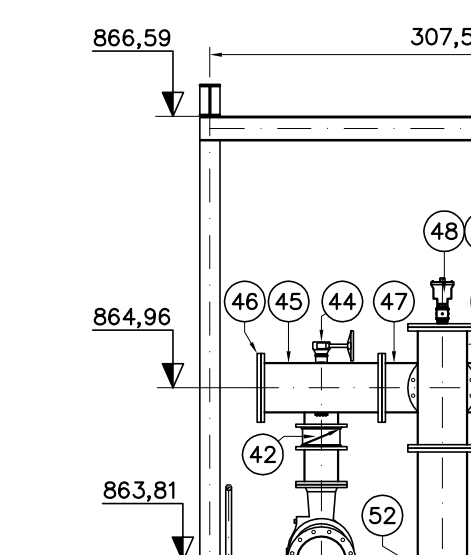


DETALHE 6C

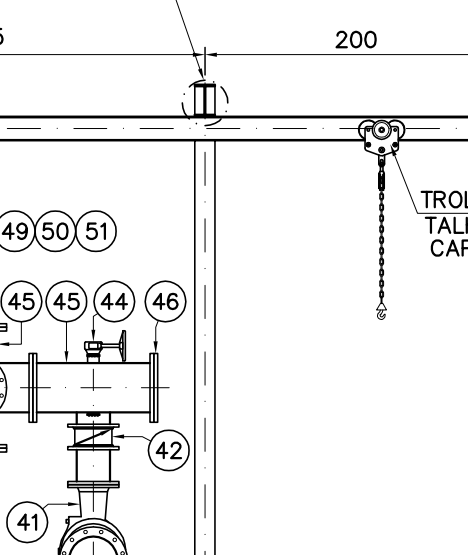


DETALHE 6D

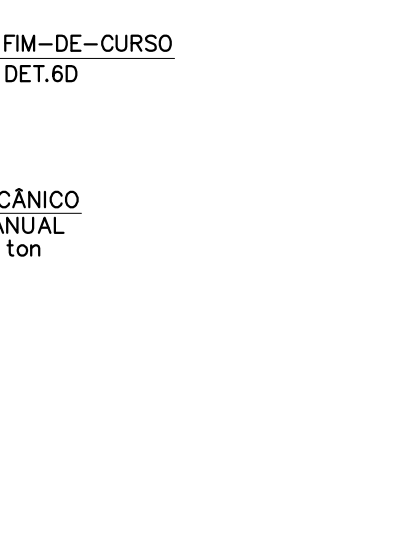
DETALHE 06
INSTALAÇÃO DA MONOVIA 2 (1,0 ton)
ESC.: 1:10



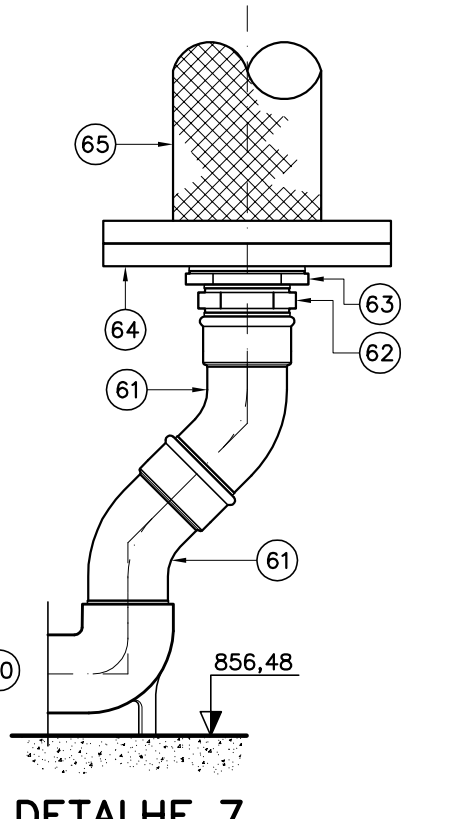
DETALHE 7



DETALHE 7



DETALHE 7



DETALHE 7
ESC.: 1:5

NOTAS:
1 - COTAS EM CENTÍMETRO, DIÂMETROS EM MILÍMETRO (EXCETO QUANDO INDICADO), ELEVAÇÕES EM METRO, DECLIVIDADES EM METRO/METRO;

REFERÊNCIAS:
- RM, DES. 3

ESQUEMA DE PINTURA:
- PREPARO DA SUPERFÍCIE - JATEAMENTO ABRASIVO SECO (GRAU SA 2.1/2)
- TINTA DE FUNDO - PRIMER EPOXIDICO, 1 DEMÃO, 75µm
- ACABAMENTO - ESMALTE EPOXIDICO, 2 DEMÃOS, 100µm/DEMÃO, COR AMARELA (EXCETO ITENS GALVANIZADOS)

ITEM	DESCRIÇÃO	UNID.	PESO UNIT. (kgf)	QUANT.	PESO TOTAL (kgf)
05	PARAFUSOS COMUNS (PRETOS), TOLERÂNCIA GROSSA, CABEÇA SEXTAVADA, Ø 1/2", CONFORME ASTM A-307	Pç	-	36	-
04	CHUMBADOR DE EXPANSÃO COM PORCAS E ARRUELAS, GALVANIZADOS, Ø 10x110mm (REF. "CBE M-10110, WALSRYWA")	Pç	-	16	-
03	L 3"x3"x3/8" AÇO CARBONO ASTM A36	m	10,72	0,60	6,50
02	CHAPA DE AÇO CARBONO ASTM A36, # 9 MSG (3,75mm)	m2	24,0	0,40	9,60
01	W 150x24,0, ASTM A572, Gr50	m	24,0	22,70	544,80

DETALHE 6 - INSTALAÇÃO DA MONOVIA 2 (1,0 ton)					
05	PARAFUSOS COMUNS (PRETOS), TOLERÂNCIA GROSSA, CABEÇA SEXTAVADA, Ø 1/2", CONFORME ASTM A-307	Pç	-	36	-
04	CHUMBADOR DE EXPANSÃO COM PORCAS E ARRUELAS, GALVANIZADOS, Ø 10x110mm (REF. "CBE M-10110, WALSRYWA")	Pç	-	16	-
03	L 3"x3"x3/8" AÇO CARBONO ASTM A36	m	10,72	0,40	4,3
02	CHAPA DE AÇO CARBONO ASTM A36, # 9 MSG (3,75mm)	m2	30,0	0,81	18,3
01	W 200x31,3, ASTM A572, Gr50	m	31,3	33,0	1032,9

DETALHE 4 - INSTALAÇÃO DA MONOVIA 1 (2,0 ton)					
05	PARAFUSOS COMUNS (PRETOS), TOLERÂNCIA GROSSA, CABEÇA SEXTAVADA, Ø 1/2", CONFORME ASTM A-307	Pç	-	36	-
04	CHUMBADOR DE EXPANSÃO COM PORCAS E ARRUELAS, GALVANIZADOS, Ø 10x110mm (REF. "CBE M-10110, WALSRYWA")	Pç	-	16	-
03	L 3"x3"x3/8" AÇO CARBONO ASTM A36	m	10,72	0,40	4,3
02	CHAPA DE AÇO CARBONO ASTM A36, # 9 MSG (3,75mm)	m2	30,0	0,81	18,3
01	W 200x31,3, ASTM A572, Gr50	m	31,3	33,0	1032,9

ITEM	DESCRIÇÃO	UNID.	PESO UNIT. (kgf)	QUANT.	PESO TOTAL (kgf)
2	-	-	-	-	-
1	-	-	-	-	-
0	Nov/2015	Gleizeli M. Machado	Original	-	-

REVISÕES					
REVISÃO	DATA	NOME	DESCRIÇÃO		

OLIVEIRA E MARQUES ENGENHARIA LTDA
 Av. PRUDENTE DE MORAIS, 621
 SALADA - 501/205
 TEL/FAX: 3309-8367 - BH
 E-Mail: contato@oliveiraemarques.com.br

CONTRATO Nº SAAE/SLO N°14/2015
 PROJETO Nº 430-ES-B5-01-EEB-EF101-DS-003-0

RESPONSÁVEL: Gizele de Melo Machado
 COORDENADOR: José Alfredo Carneiro dos Santos

PROJETISTA: Márcio Lourenço

DATA: Nov/2015
 ESCALA: INDICADA
 TIPO: FOLHA
BS 13/58

APPROVADO: ENGº HEMERSON JADER CUNHA
 SAAE SÃO LOURENÇO

VISTO: ADAUTO LUCIO CARDOSO
 SAAE SÃO LOURENÇO

SÃO LOURENÇO
 SERVIÇO AUTÔNOMO DE ÁGUA E ESGOTO